

入会選考について

慶應義塾大学商学部小野晃典研究会 第16期入ゼミチーム

2019年度 小野晃典研究会 第17期生 入会選考予定概要

※日程などは、今後変更される可能性があります。

※詳細事項は決定次第、順次メーリングリストにて告知いたします。

1. 仮登録 (ネット上) 3月4日 (月)・3月5日 (火)

ネット上で、仮登録証を提出します。提出後、予測倍率が判明します。ただし、本登録時に志望ゼミを変更可能です。

※不明な点は、商学部ゼミナール委員会にご連絡ください。

2. 本登録 3月9日 (土)

三田キャンパスで、本登録証と志願書を提出します。提出後、各ゼミの実際の倍率が判明します。ただし、提出後は志望ゼミを変更できません。

【場所】三田キャンパス

【時間】未定

【服装】私服

【持ち物】①商学部ゼミナール委員会が作成した本登録証

②小野ゼミが独自に作成した志願書

※商学部ゼミナール委員会が作成した共通志願書は、提出していただく必要はありません。

※当日の緊急連絡は、柳原（携帯番号：090-5914-4193）までお願いします。

3. 入会選考 3月14日 (木)

【場所】三田キャンパス

【時間】未定

【服装】スーツ

【選考方法】小野先生およびゼミ生との個人面接

【持ち物】成績表やインターンの報告書など、何か自己アピールに使用したいものがあればご自由に面接会場に持ち込んでください。

※当日の緊急連絡は、柳原（携帯番号：090-5914-4193）までお願いします。

【注意点】

・時間の制約上、交通機関の乱れによる遅刻は考慮せずに選考を開始します。余裕をもって登校してください。また体調管理もしっかり行ってください。

・当日の緊急連絡は、柳原（携帯番号：090-5914-4193）までお願いします。

【事前課題】※本登録日 3月9日(土) 提出

1. 志願書

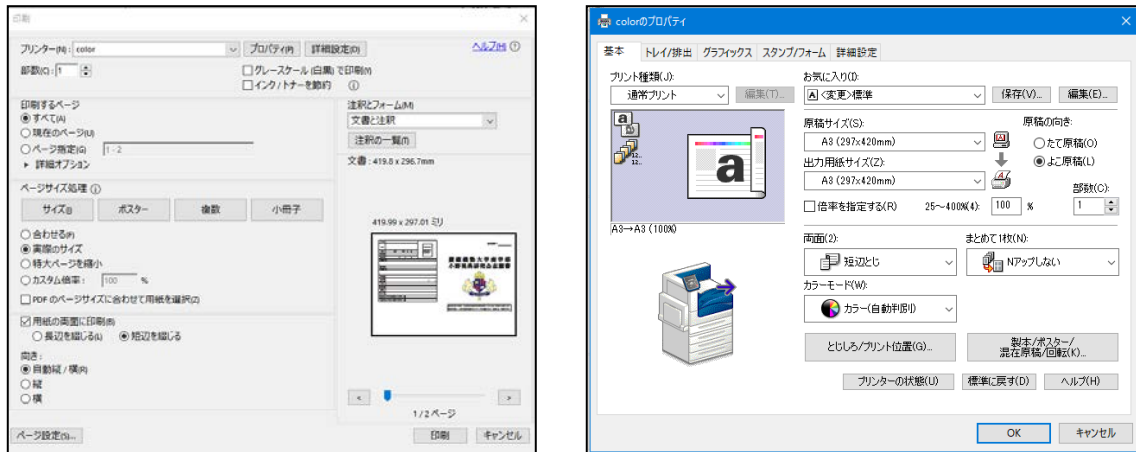
小野ゼミでは、独自志願書を入会選考に使用します。設問に対して、所定の欄に手書きでご記入の上、ご提出ください。なお、商学部ゼミナール委員会が作成した共通志願書は選考に使用しませんので、提出していただく必要はありません。また、希望者は、ゼミ生から志願書の添削を受けることができます。希望する場合は、入ゼミメールアドレスで連絡するか、依頼したいゼミ生に直接お問い合わせください。

2. 志願書 PDF データ印刷について

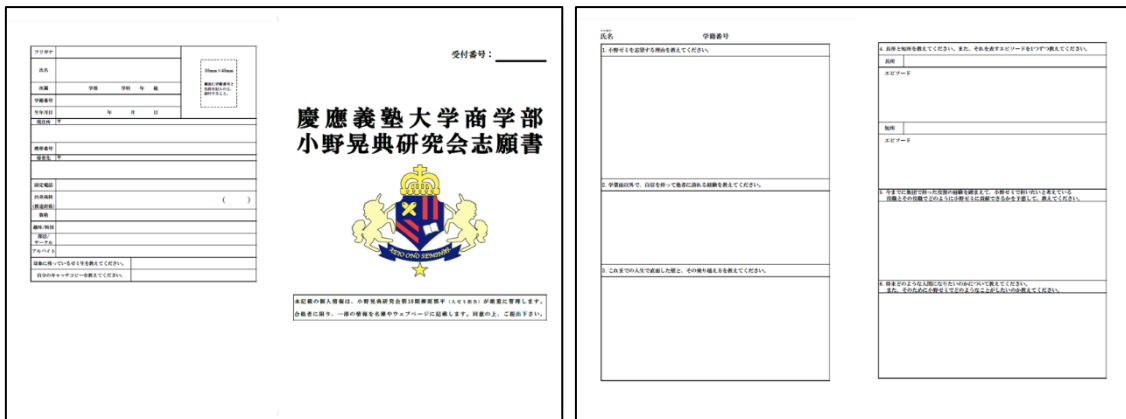
印刷設定・A3 両面印刷 (「実際のサイズ」or「拡大倍率 100%」)

- ・ カラー印刷
- ・ 短辺とじ

図表 1 志願書印刷設定



図表 2 志願書仕上がり図



入会選考や志願書について、何か不明な点がございましたら、入ゼミ専用アドレスまでご連絡ください。

入ゼミ専用アドレス : onosemi17@gmail.com