

小野晃典研究会

2017年度 OBOG総会

50丁1住館 OBOG総会

小野晃典研究会

開始時刻までいましてしばらくお待ちください。

司会紹介



第14期

江黒夕夏



第15期

野口裕貴



幹事からの一言



第9期
竹内亮介さん

小野先生からの一言



小野晃典先生

乾杯の音頭



第8期
荻野真央さん

ご歓談ください



ご歓談中ですが...

ぎわ...

ぎわ...

ぎわ...

ぎわ...

ぎわ...

ぎわ...

ぎわ...

ぎわ...

ぎわ...

ぎわ...

ぎわ...

ぎわ...



シドニーにいる方からのメッセージ

第8期OG
鈴木ももさん

第8期OG
奥野朱子さん

第8期OG
中尾優美さん
(旧姓: 樋口)

第7期OG
松本奈保子さん

第8期OG
中村梓さん





ご歓談を
お続けください





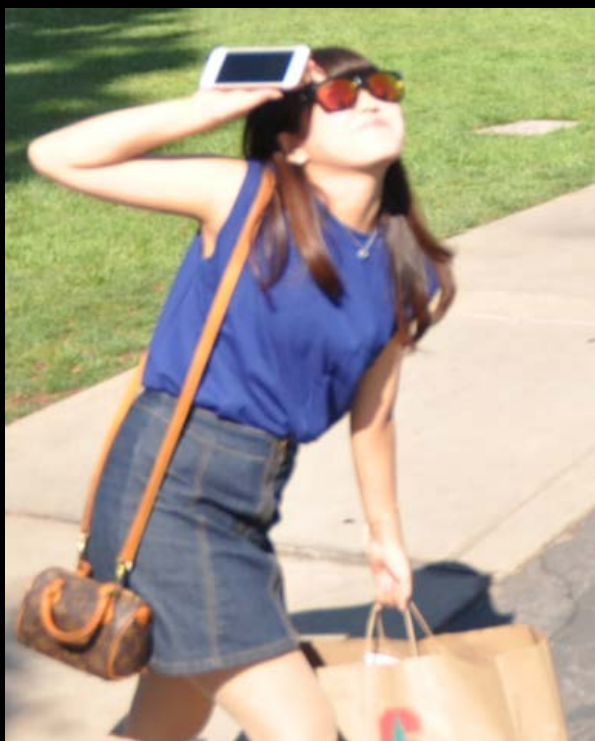
ゲーム企画

チーム分け

スライド



名札の番号のテーブルへ移動して下さい！



第14期 佐藤祐菜



第15期 照屋りこ

本日の司会

ビンゴ×クイズ大会

ルール説明(その1)

1

これから出題されるクイズの
解答を所定の用紙の好きなマスに
記入する。

2

全9問のクイズが終わった時に
最もビンゴが多い班から景品
Get!

ルール説明(その1)

BINGO!!

1 BINGO = 5ポイント



ルール説明(その2)

注意事項

- 同じマスに1回しか解答を書くことはできません。
- 1問のシンキングタイムは2分間です。
- 解答は選択肢があるものに関しては、
記号をお書きください。それでは早速、
ゲームスタート!!

次のうち、武蔵家で働いていない人は誰？

30

◆ A:



◆ B:



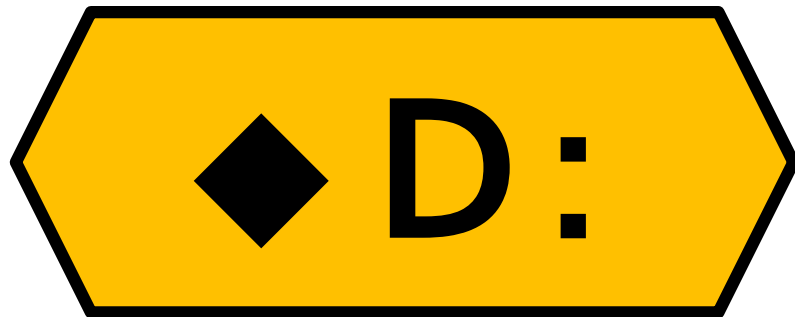
◆ C:



◆ D:

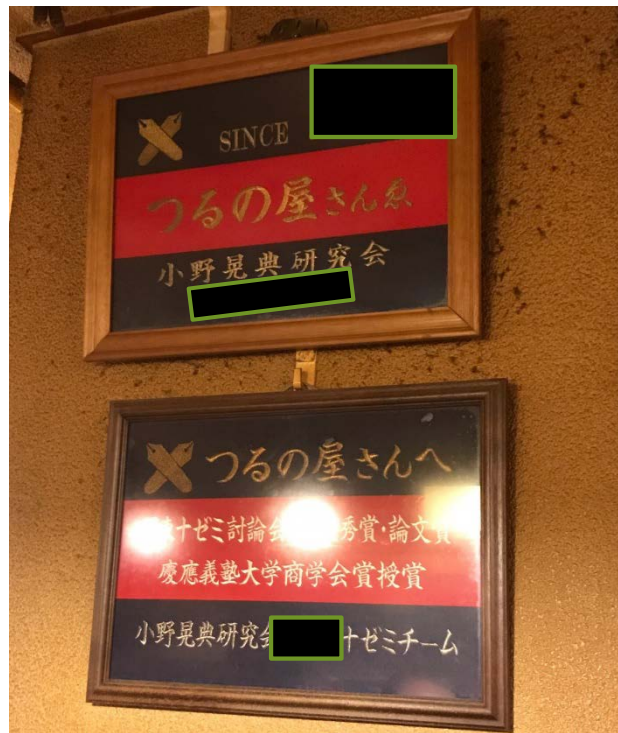


次のうち、武蔵家で働いていない人は誰？



つるの屋と武蔵家にペナントを送った期の期数を合計するといくつ？

30



◆ A: 13

◆ B: 14

◆ C: 18

◆ D: 23

つるの屋と武蔵家にペナントを送った期の期数を合計するといくつ？

◆ C : 18

つるの屋のメニュー人気第2位は？

(つるの屋のおじちゃんに聞きました)

30

◆ A:



◆ B:



◆ C:



◆ D:



つるの屋のメニュー人気第2位は？
(つるの屋のおじちゃんに聞きました)

◆ B : ニラもやし炒め



次のうち、大連の餃子はどれ？

30

◆ A:



◆ B:



◆ C:



◆ D:



次のうち、大連の餃子はどれ？



1～15期生をあいうえお順に並べたとき、
7番目に来る人は？

30

◆ **A:** 荻野さん
(8期)



◆ **B:** 石井さん
(10期)



◆ **C:** 荒井さん
(12期)



◆ **D:** 合場
(15期)



1～15期生をあいうえお順に並べたとき、
7番目に来る人は？

◆ C: 荒井さん



下記の資料において、 黒い■の中に入るものはどれ？

30

小野晃典研究会 第1期入ゼミ試験

《タイムスケジュール》

- 10:00 受験生集合
- 10:15 筆記試験開始(持込なんでも可)
- 11:15 筆記試験終了(途中退出可)
《ランチ休憩》
- 12:00 再集合(時間厳守)・先生演説
- 12:10 面接試験開始(下記着席表の番号順)
《各自 面接前後に休憩》
- 17:30 合否発表(於501号教室前掲示板)
- 18:00 合格者集合
- 19:00 懇親会 ■■■■■

《着席表》

教卓

第1列					
第2列	21: 高田 昌範	16: 辻 要	11: 野中八千代	6: 永澤 純	1: 井川 倫士
第3列	22: 岡村 明	17: 津村 昌宏	12: 及川 英男	7: 中嶋 浩章	2: 井上 貴晴
第4列		18: 鶴岡 大樹	13: 酒井誠太郎	8: 仁王 敬子	3: 石井 隆介
第5列		19: 白杵 善治	14: 白木 俊介	9: 西村 信一	4: 伊藤 圭以
第5列		20: 柳川 政人	15: 田中由希子	10: 野田 泰弘	5: 水野 丈也

◆ A: (於つるの屋)

◆ B: (~21:00)

◆ C: (~∞)

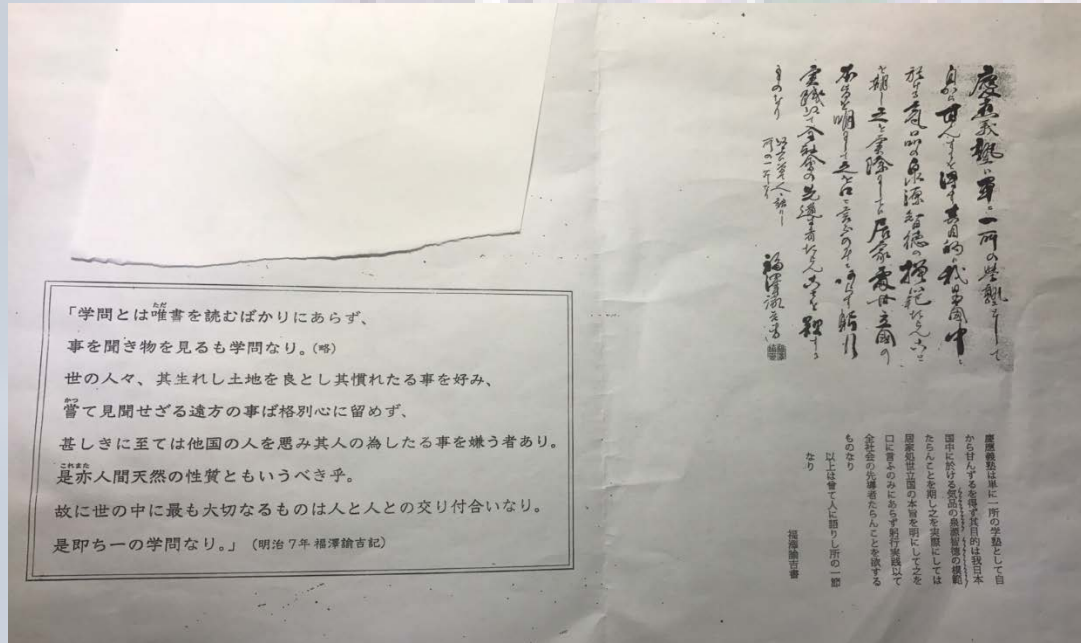
◆ D: (参加費: 3000円)

下記の資料において、
黒い■の中に入るものはどれ？

◆ C: ($\sim \infty$)

福沢諭吉は何という言葉を 人間交際と翻訳したか？

30



◆ **A:** Society

◆ **B:** Community

◆ **C:** Interaction

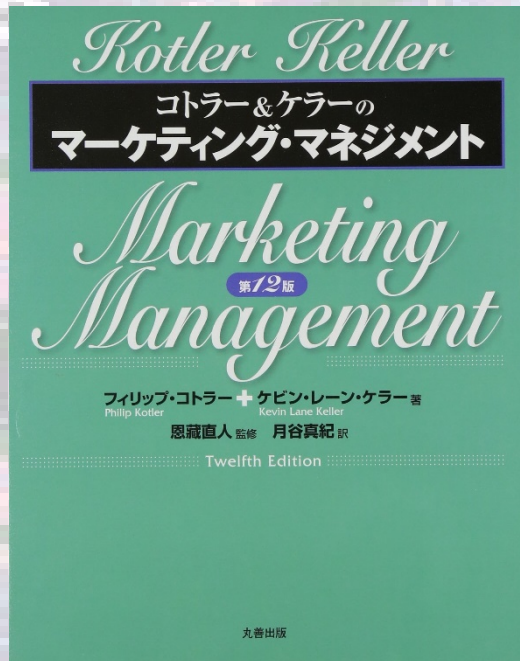
◆ **D:** Life

福沢諭吉は何という言葉を
人間交際と翻訳したか？

◆ A: Society

コトラーのページ数はいくつ？

30



◆ A: 937

◆ B: 967

◆ C: 997

◆ D: 1027

コトラーのページ数はいくつ？

◆ B: 967

先生が思う、最も盛り上がった代のゼミ長は？

30

◆ **A:** 高木さん
(3期)



◆ **B:** 荻野さん
(8期)



◆ **C:** 石井さん
(10期)



◆ **D:** 梶田さん
(12期)



先生が思う、最も盛り上がった代の
ゼミ長は？

答えは、、、？：

集計中





気になる景品は…？

景品紹介



SUNTORY



伝統の味と香り
狭山火の伝説 本舗
命(有)石田園®



LOTTE

愛され続けて
60年以上



医薬部外品

第2類医薬品

医薬部外品



景品紹介



景品を提供してくださった皆様

第8期OB	石田 陽一朗さん	石田園
第8期OB	荻野 真央さん	ロッテ
第9期OB	秋山 賢輔さん	サントリー ビジネスエキスパート
第9期OB	菅原暉さん	エーザイ
第11期OB	内藤 節さん	サッポロビール
第12期OB	梶田 伸吾さん	HARNN
第12期OB	中原 裕人さん	ハウス食品

景品をご提供くださり
ありがとうございました！！



以上でゲーム企画を

終わります！

ありがとうございました。



小野先生

お誕生日おめでとうございます！

来年度幹事発表



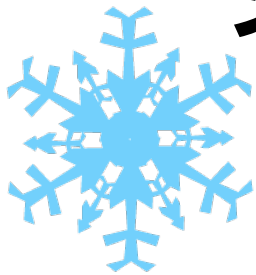
第9期

清水鈴さん



第9期

竹内亮介さん



幹事の方からのメッセージ



若き血斉唱



第15期
合場將貴さん

わか ち も の こうき われら
若き血に燃ゆる者 光輝みてる我等

きぼう みようじょう あお ここ
希望の明星仰ぎて此処に

しょうり すす わ ちから つね あたら
勝利に進む我が力常に新し

み せいえい つど ところ れつじつ いき たか
見よ精鋭の集う処 烈日の意気高らかに

さえぎ くも
遮る雲なきを

けいおう けいおう りく おうじゃ けいおう
慶應 慶應 陸の王者慶應

一本締め



第3期
高木研太郎さん

写真撮影

前方ステージへお集まりください。



本日はお越しいただき
誠にありがとうございました。



二次会に参加なさる方は
このままご歓談をお続けください。